

**ARRETE DE POLICE DU BOURGMESTRE**  
**Travaux : Sourbrodt – Route de Botrange**

**Le Bourgmestre,**

Attendu que la S.A NELLES Frères, rue Au-dessus des Trous, 4 à 4960 Malmedy, procédera à des travaux de réhabilitation du revêtement, de sécurisation du carrefour Mont Rigi et des aménagements cyclo-piétons, route de Botrange à Sourbrodt, sur la N68 et la N676, à partir du 21 mars 2022 ;

Vu les articles, 134 et 135 de la Nouvelle Loi Communale et l'article L1133-1 du code de la Démocratie Locale et de la Décentralisation ;

Vu la législation en matière de police de roulage ;

Vu l'urgence ;

**ARRETE :**

- Article 1 :** La circulation de tout véhicule sera interdite dans les deux sens, excepté pour la desserte des riverains ainsi que pour le passage des services de secours et de sécurité, Route de Botrange à Sourbrodt, entre le Mont Rigi et le carrefour avec la rue des Tchénas, sur la N68 et la N676, suite à des travaux réalisés par la S.A NELLES Frères, à partir du 21 mars 2022.
- Article 2 :** Les raccourcis vers Ovifat, Longfaye, Xhoffraix en direction du Mont Rigi seront interdits aux véhicules dont la masse en charge dépasse les 3,5 tonnes.
- Article 3 :** En cas d'encombrement des accotements et/ou des trottoirs, un itinéraire d'évitement pour les piétons sera mis en place.
- Article 4 :** La vitesse de la circulation à hauteur des travaux sera limitée à 30 km/heure.
- Article 5 :** Le présent arrêté entre en vigueur le lundi 21 mars 2022 et restera d'application jusqu'au vendredi 08 juillet 2022.
- Article 6 :** La signalisation devra être masquée lors d'une interruption de travaux de plus d'un jour.
- Article 7 :** La description du chantier correspond à un chantier de deuxième catégorie. L'entrepreneur se chargera de mettre en place une signalisation conforme à l'Arrêté Ministériel du 16/12/2020 pour cette catégorie ainsi que des barrières de sécurité munies d'un éclairage visible à 150 mètres par atmosphère limpide.  
Le présent arrêté sera affiché, conjointement aux mêmes endroits que les panneaux de signalisation routière.
- Article 8 :** Les infractions aux dispositions de la présente ordonnance seront punies de peine de police.

Waimes, le 10 mars 2022.  
Le Bourgmestre

D. STOFFELS








  
**Groupe SACE – Sotraliège – Sogeplant**
  
 Z.I. des Hauts Sarts – Zone 3
   
 11, Avenue du Parc Industriel
   
 4041 MILMORT
   
 Tel : 04/286.91.90

**Entrepreneur:**
  
**NELLES-BODARWE-TRAGECO**
  
 400646

**Lieu:**
  
**N68 - N676**

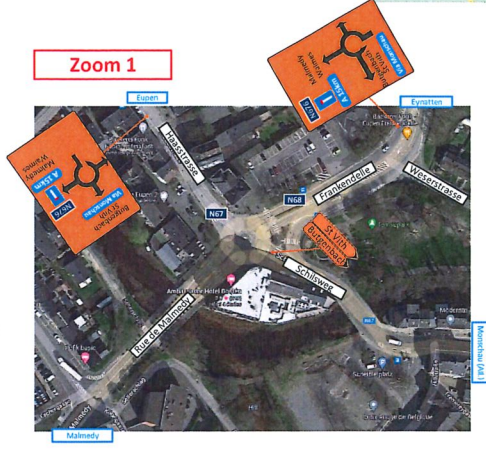
**Chantier:** Réhabilitation du revêtement et sécurisation du carrefour Mont Rigi

**Phase:** 1

Plan n°	Index	Date	Catégorie	Dessiné par:
1	1	04/03/2022	Déviation	Daher Yasmine



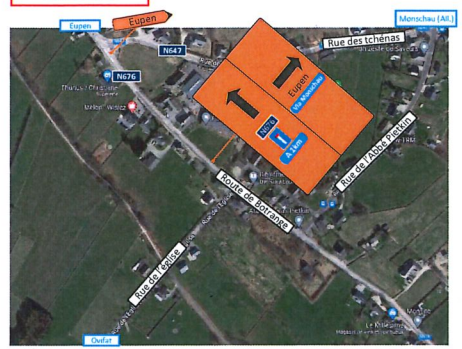
**Zoom 1**



**Zoom 2**



**Zoom 3**



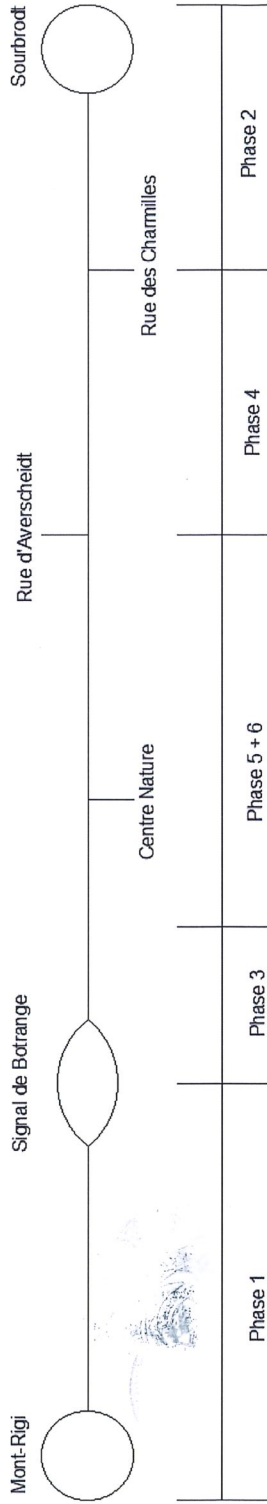
**Zoom 4**



Saurbrodt

N68 - N676

## REHABILITATION DU REVETEMENT ET SECURISATION DU CARREFOUR MONT-RIGI, Y COMPRIS LES AMENAGEMENTS CYCLO-PIETONS DANS SOURBRODT Planning général prévisionnel non contractuel



Semaines :	11	12	13	14	15	16	17	18	19	20	21	22	23	24	25	26	27	28	29	30	31	32	33	34	35	36	37	38	39	40	41	42	43	44	45	46	47	48	49	50	51	2023						
	Mars		Avril		Mai		Juin		Juillet		Août		Septembre		Octobre		Novembre		Décembre																													
Phase 1 : Giratoire Mont-Rigi -> Botrange	■	■																																														
Phase 2 : Rond point Sourbrodt -> rue des Charmilles																																																
Phase 3 : Signal de Botrange																																																
Phase 4 : Rue des Charmilles -> Route d'Averscheidt																																																
Phase 5 : Route d'Averscheidt -> Centre nature																																																
Phase 6 : Centre nature -> Botrange																																																

