



## QUALITE DE VOTRE EAU DE DISTRIBUTION

Pour visualiser la fiche de qualité de l'eau alimentant votre bâtiment, veuillez sélectionner votre village et rue dans la liste ci-dessous en faisant un **CTRL+clic** dessus :

[BOTRANGE – Signal de Botrange](#)

[BRUYERES](#)

[ESPERANCE](#)

FAYMONVILLE

[Chemin du Douguet](#)

[Chemin du Fournil](#)

[Chemin du Tourniquet](#)

[Drî l'Ak](#)

[Rue Entre Deux Terres](#)

[Rue Ol Péle](#)

[Rue Bodarwé](#)

[Rue de la Crope](#)

[Rue de la Hasse](#)

[Rue de la Laiterie](#)

[Rue de la Poterie](#)

[Rue de la Warchenne](#)

[Rue de l'Abbé Bastin](#)

[Rue de l'Abreuvoir](#)

[Rue de Rôbroû](#)

[Rue de Wemmel](#)

[Rue des Courtis](#)

[Rue du Petit Servais](#)

[Rue du Presbytère](#)

[Rue Géréon du n° 1 au 13](#)

[Rue Géréon du n°15 au 43](#)

[Rue Marie-Thérèse](#)

[Rue Mon Antône](#)

[Rue Nouvelle](#)

[Rue Saint-Hubert](#)

[Ruthier](#)

[Sombre Voie](#)

[Vieille Voie de Butgenbach](#)

[MORFAT](#)

[LIBOMONT](#)

[ONDENVAL](#)

[REMONVAL](#)

[STEINBACH](#)

[THIRIMONT](#)

WAIMES

[Allée des Bouleaux](#)

[Chemin des Mûriers](#)

[Ol Rou](#)

[Place Baudouin](#)

[Place de l'Eglise](#)

[Rue Antoine n° pairs](#)  
[Rue Antoine n° impairs](#)  
[Rue Chanteraine](#)  
[Rue Coirville](#)  
[Rue d'Arimont](#)  
[Rue de Binonhé](#)  
[Rue de Bouhémont n° < 21](#)  
[Rue de Bouhémont n° 16-20 et 23](#)  
[Rue de Chivremont](#)  
[Rue de Hottleux](#)  
[Rue de l'Arkose](#)  
[Rue de la Brasserie](#)  
[Rue de la Brasserie n° 3 et 5](#)  
[Rue de la Buse](#)  
[Rue de la Chapelle](#)  
[Rue de la Corneille](#)  
[Rue de la Crécerelle](#)  
[Rue de la Gare < n° 60 + impairs de n° 61 à 81](#)  
[Rue de la Gare > n° 80 + pairs de n° 62 à 82](#)  
[Rue de la Hulotte](#)  
[Rue de la Litorne](#)  
[Rue de Malmedy](#)  
[Rue de St-Vith n° 5 et 7](#)  
[Rue de St-Vith du n° 9 au 20](#)  
[Rue de St-Vith](#)  
[Rue des Ecoles](#)  
[Rue des Francs](#)  
[Rue des Hêtres](#)  
[Rue des Marronniers](#)  
[Rue des Pastoureaux](#)  
[Rue des Romains](#)  
[Rue d'Eupen](#)  
[Rue du Bac](#)  
[Rue du Centre](#)  
[Rue du Château](#)  
[Rue du Coteau](#)  
[Rue du Fayais](#)  
[Rue du Marché n° 2, 6, 8, 10 et 22](#)  
[Rue du Marché](#)  
[Rue du Messenger](#)  
[Rue du Milan](#)  
[Rue du Moulin](#)  
[Rue du Pont](#)  
[Rue du Pré à la Fontaine](#)  
[Rue du Triquet](#)  
[Rue du Vinâve](#)  
[Rue du Vivier n° 1 à 11](#)  
[Rue du Vivier n° 12 à 27](#)  
[Rue du Vivier n° 28 à 46](#)  
[Rue Fr. Fagnoul](#)  
[Rue Joseph Mélotte n° 1 et 4](#)  
[Rue Joseph Mélotte n° 2 et 3](#)  
[Rue Masson](#)  
[Rue Mâti](#)

[Rue Outrewarchenne](#)

[Rue Pouhesse](#)

[Rue Quirin](#)

[Rue Rénuwar](#)

[Rue Saint Remacle](#)

[Rue Saint Saturnin](#)

[Rue Wegifat](#)

[WALK](#)

Pour plus d'informations :

Service traitant : Nadine MICHEL - [nadine.michel@waimes.be](mailto:nadine.michel@waimes.be) – 080/689 167



## › Origine de votre eau :

Votre habitation/immeuble est situé dans la zone de distribution **ZWaimés 1 – Bruyères/Morfat/Walk** qui est alimentée par l'eau soutirée aux puits de Bruyères contrôlée mensuellement.

## › Caractéristiques de votre eau :



### Dureté

0 à 8 °français	8 à 15 °français	15 à 30 °français	+ de 30 °français
Eau très douce	Eau douce	Eau moyennement dure	Eau très dure

↑  
Votre eau 7,6



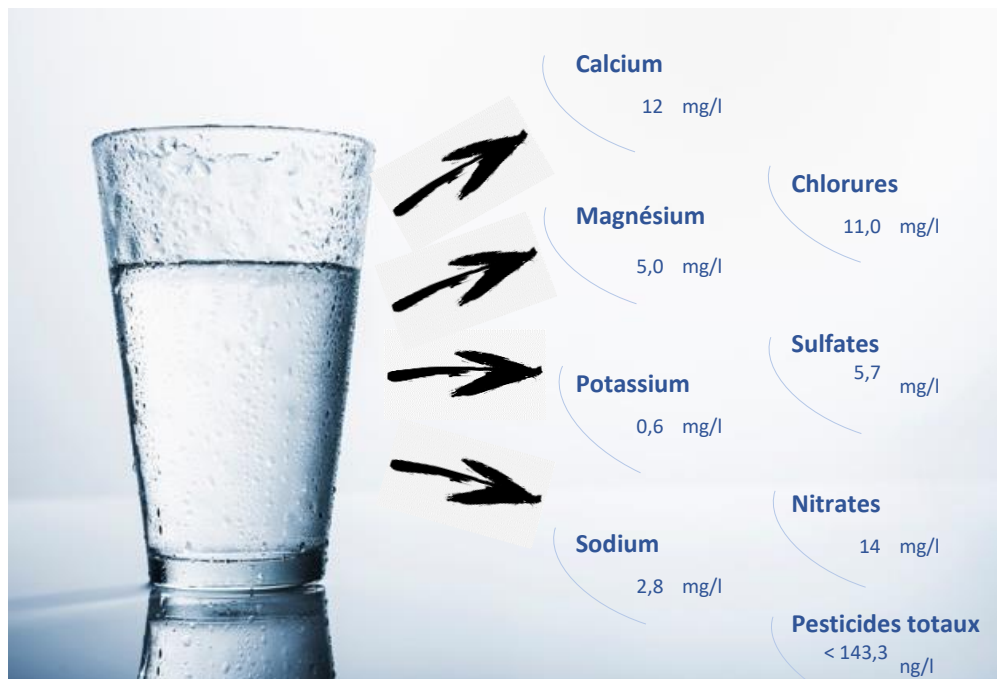
### pH



↑  
Votre eau 6,8



### Teneur en Minéraux, Nitrates, Pesticides







## ► Origine de votre eau :

Votre habitation/immeuble est situé dans la zone de distribution **ZWaimes 3 – Hottleux** qui est alimentée par l'eau soutirée aux captages de la **Warchenne** et au puits de **Hottleux - Waimes** contrôlée mensuellement.

## ► Caractéristiques de votre eau :



### Dureté



Votre eau 6,0



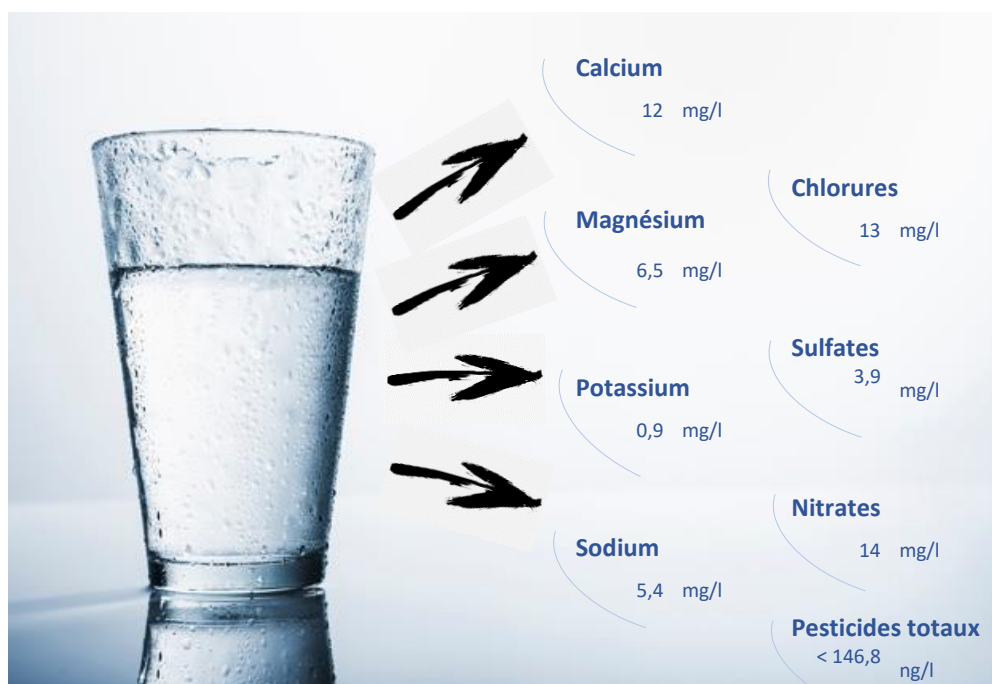
### pH



Votre eau 6,8



### Teneur en Minéraux, Nitrates, Pesticides



# QUALITE DE VOTRE EAU DE DISTRIBUTION



## ► Origine de votre eau :

Votre habitation/immeuble est situé dans la zone de distribution **ZWaimés 3' – Belair** qui est alimentée par l'eau soutirée aux captages de **Belair - Waimés** contrôlée mensuellement.

## ► Caractéristiques de votre eau :



### Dureté

0 à 8 °français	8 à 15 °français	15 à 30 °français	+ de 30 °français
Eau très douce	Eau douce	Eau moyennement dure	Eau très dure

Votre eau 10,8



### pH



Votre eau 7,5



### Teneur en Minéraux, Nitrates, Pesticides

