

L'asbl Haute Ardenne vous propose

Journées Sciences et Nature

Vendredi 29 et samedi 30 novembre
à la station scientifique des Hautes Fagnes (Mont-Rigi)



Résultats et bilans de recherches en Hautes Fagnes Journées pluridisciplinaires

Les activités scientifiques se poursuivent sur le haut plateau fagnard et la haute Ardenne, et dans des disciplines scientifiques diversifiées. Elles sont à la base des divers programmes de gestion, de préservation, ou de restauration de milieux. Elles servent aussi à la prise de mesures agro-environnementales pour la préservation d'espèces animales ou végétales.

Les 29 et 30 novembre, à la station scientifiques des Hautes Fagnes, plusieurs scientifiques viendront vous exposer les résultats et les bilans de ces recherches et de ces plans d'actions. Ces deux journées seront aussi l'occasion de rencontres et d'échanges pluridisciplinaires. Elles s'adressent aux chercheurs, aux étudiants, aux guides nature, à tous les professionnels impliqués dans la gestion des milieux ou chargés de l'information des promeneurs, mais aussi à tous les passionnés par les multiples facettes et visages des Hautes Fagnes.

En pratique

Adresse : Station scientifique des Hautes Fagnes (Mont-Rigi)
Route de Botrange, 137 à 4950 ROBERTVILLE

P.A.F. : 10 € par journée (pause café comprise) – gratuit pour les étudiants.

Informations et inscriptions : e-mail : serge.nekrassoff@skynet.be

NB : un réfectoire est mis à la disposition des participants qui auront apporté leur pique-nique.



© R. Herman



© D. Kever

Programme

Vendredi 29 novembre

Matinée

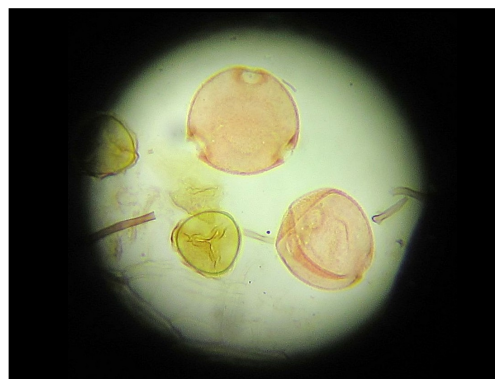
- 9h15** *Renforcement de la population de Tétràs lyre dans la réserve naturelle des Hautes Fagnes. Bilan 2017-2019, avec Johann Delcour et Dylan Delvaux.*
- 10h15** *Communiquer utilement autour du retour du loup en haute Ardenne, avec Pascal Ghiette.*

Pause-café

- 11h30** *Les Hautes Fagnes étaient-elles recouvertes par un glacier durant la dernière période de glaciation ? avec Étienne Juvigné.*

Après-midi

- 13h30** *En quête de coqs de bruyère et autres grianots en haute Ardenne aux temps jadis. Données collectées dans les sources historiques, avec Serge Nekrassoff.*
- 14h15** *Les effets positifs de la restauration des tourbières sur les populations de plusieurs espèces de libellules fagnardes, avec Oliver Schott et David Kever.*
- 15h15** *Retrouver les paysages anciens : atelier palynologie (observation et détermination de pollens extraits de carottes de tourbe).*



Samedi 30 novembre

Matinée

- 9h15** *Le Nacré de la canneberge (Boloria aquilonaris) : recensement des populations, habitat et perceptual range, avec Manhattan Solheid.*
- 10h15** *La Croix des Fiancés. Le récit d'une équipée tragique à l'épreuve de la critique historique, avec Serge Nekrassoff.*

Pause-café

- 11h30** *L'abissage en haute Ardenne. Les traces d'une activité agropastorale ancestrale sur les milieux, avec Alexandra Fardeau.*

Après-midi

- 13h30** *La guerre du bois : l'exploitation forestière de l'Hertogenwald durant la Première Guerre mondiale, avec Michel Remy.*
- 14h30** *Évolution des populations de tariers des prés. Les effets positifs des mesures agro-environnementales, avec Gerhard Reuter.*

